

索道安全報告書

(2018-2019)



横向高原リゾート株式会社

箕輪スキー場

ご利用の皆様へ

当社の索道事業に対して、平素よりご利用とご理解を賜り、誠にありがとうございます。

平成30年6月1日より、事業譲渡を行い株式会社 BlueResort が運営を行うこととなりました。主な事業として再生可能エネルギーによる発電施設の建設及び管理、運営事業を行っております。太陽光発電と風力発電を取り入れたエコで安全なスキー場運営を目指してまいります。また今後も経営理念の第一の指針として、「安全最優先」の理念を掲げ、法令の遵守とともに安全輸送に努めて参ります。

本報告書は、鉄道事業法に基づき、輸送の安全確保の為の取り組みや安全の実態について自ら振り返るとともに、広くご理解を頂く為に公表するものです。

皆様からのご意見ご感想を頂戴し、輸送の安全に役立てたく、変わらぬご協力をお願い致します。

横向高原リゾート株式会社
スキー場支配人 山口武史
索道安全統括管理者 片桐伸一

1. 安全の基本方針と安全目標

(1) 安全の基本方針

当社の経営理念の第一は、安全の確保です。「安全基本方針」を次のように掲げ、全従業員一丸となり、周知・徹底に努めております。

- ① 一致協力して輸送の安全確保に努めます。
- ② 輸送の安全に関する法令及び関連する規定を理解、遵守し、厳正、忠実に職務を遂行に努めます。
- ③ 常に輸送の安全に関する状況の把握と理解に努めます。
- ④ 職務の遂行に当たっては、推測に頼らず確認の励行に努め、疑義のある状況においては、最も安全を確保できる取扱を行います。
- ⑤ 事故及び災害が発生した場合には、人命救助を最優先とし、速やかに安全適切な処置を執り行います。又、二次災害発生防止についても、適切な処置を執り行います。
- ⑥ 安全に関する情報は、迅速且つ正確に伝え、透明性を確保致します。
- ⑦ 全職員は常に安全確保の向上に関する問題意識を持ち、必要な変革並び啓蒙に努めます。

(2) 安全目標

索道運転事故件数ゼロを目標と致しました。。

2. 事故の発生状況とその再発防止措置

- (1) 索道輸送事故 0件
- (2) インシデント 0件
- (3) 災害等 0件
- (4) 行政指導 無し

平成31年1月28日～1月29日に東北運輸局による保安監査が実施されました。強風の為、全リフトは停止しませんでした。一部のリフトで風の状況により数分から数時間停止又は運休がありました。

今後も細心の注意を払い、安全運行に努めてまいります。雷や暴風雨雪等の自然災害等が発生、或いは予測された際には、安全の為運行を一時見合わせて頂く場合がございますので、ご理解・ご協力の方をお願い致します。

3. 安全輸送のための取り組み

(1) スタッフ教育

当社では、「安全・安心・快適」な輸送事業を提供する為、技術・安全上における保守管理の研修、営業開始前には索道、パトロール、館内スタッフ全員が参加し施設及び取扱いについての安全教育を実施しております。また緊急時を想定した救助訓練の実施も行っております。

各種セミナー・講習会にも積極的に参加をし、「安全の確保」を最重要課題としての管理を心掛け邁進しております。

(2) 緊急時対応訓練 11月16日



全スタッフ参加のリフト救助訓練風景

(3) 安全のための投資と支出

安全で快適な施設をご利用頂く為、日頃の点検整備及びシーズンオフ時には整備計画を立て施設維持、保持の整備、点検、更新を実施しております。

A線	握索装置オーバーホール、支柱整備 非常用制動装置オーバーホール 起点ユニバーサルジョイント更新 支柱脱索検出装置交換
B線	場内押送ユニバーサルジョイント更新、支柱整備 非常用制動装置オーバーホール、終点押送駆動軸交換、 握索装置リージングローラー交換、ワイヤーロープ更新 支柱脱索検出装置交換
C線	場内押送ユニバーサルジョイント更新、支柱整備 山頂ベベルギヤボックスシール交換、終点押送駆動軸交換 非常用制動装置分オーバーホール、支柱脱索検出装置交換
D線	休止の為、未整備

4. 安全管理体制

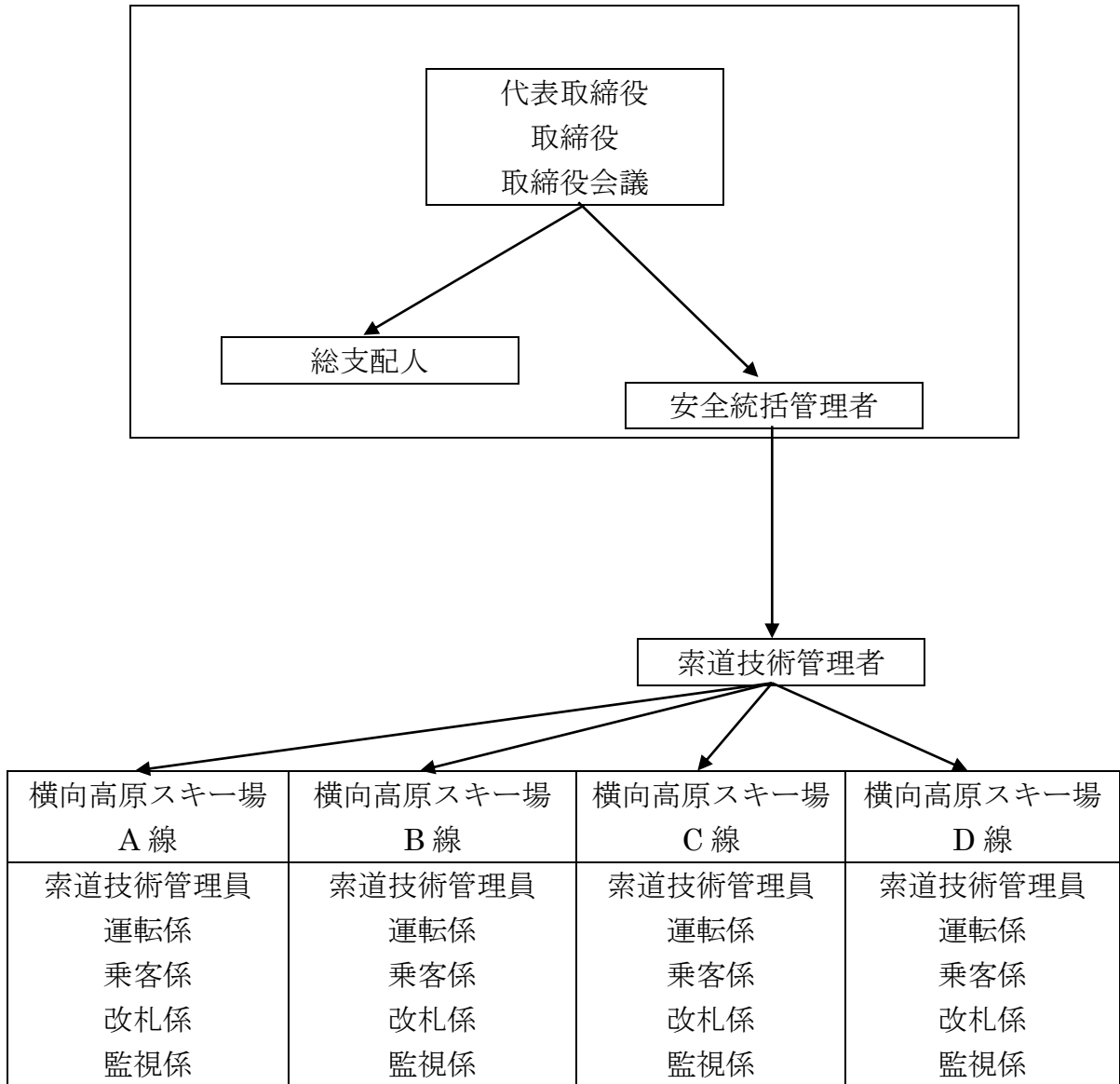
取締役を中心とした安全管理組織を構築し、各責任者の責務を明確にしています。
また、日報等を通じ、改善提案等を索道技術管理員へ報告し、朝礼などを通じ日々の業務に反映させております。

代表取締役社長	輸送の安全確保に関する最終的な責任を負う。
総支配人	輸送の安全確保に必要な設備投資、人事、財務に関する業務を統括する。
安全統括管理者	索道事業における輸送の安全確保に関する業務を統括する。
索道技術管理者	安全統括管理者の指揮の下、索道の運行の管理、索道施設の保守管理、その他の技術上の事項に関する業務を統括する。
索道技術管理員	索道技術管理者の指揮の下、索道技術管理者を補佐するとともに、索道の運行管理、索道施設の保守管理及びその他の技術上の事項に関する業務の補助をする。

安全管理規定組織体制図

[組織命令系統図]

《事業運営会議》



5. 利用者の皆様の連携とお願い

(1) お客様からいただいたご意見を真摯に受け止め、より安全で信頼されるサービスが提供できるよう努めてまいります。

(2) リフト乗降時・乗車時中の注意事項

お客様の行動は、リフトをご利用のお客様全員の安全に関わっています。

リフトをご利用の際には、次のことをお守りください。

<乗車時>

- ① 乗り方、降り方に不安のあるお客様は、遠慮なく係員まで申し出てください。
- ② 「乗車位置」でスキー、ボード等を進行方向に向けてお待ちください。
- ③ ストック等が同乗するお客様にご迷惑にならないようご注意ください。
- ④ リフトの椅子に衣類・携帯品のヒモ・髪の毛が巻き付いたり引っかからないようご注意ください。

<乗車中>

- ① セーフティーバーを下ろし、深く腰を掛けてください。
- ② イスから飛び降りることや、イスを揺らす行為は大変危険ですのでお止めください。
- ③ 乗車中は、身の回り品や物品の落下にご注意ください。
- ④ 乗車中にゴミのポイ捨て等は禁止させていただいております。
- ⑤ リフトが停止しましても慌てずにスタッフのアナウンスに従ってください。
- ⑥ スマホ等の落し物が非常に多くなっております。乗車中はご利用を控えて頂くようにご協力お願い致します。

<降車時>

- ① 降り場が近づいたら降りる準備をし、降りた後はまっすぐ進み、次のお客様の迷惑にならないようご注意ください。
- ② 降りる際に不安があるお客様はスタッフの誘導に従ってください。
- ③ 降り損なったときは慌てずにそのままお待ちいただき、スタッフの誘導に従ってください。

6. ご連絡先

本報告書へのご感想、当社の安全への取り組みに対するご意見をお寄せください。

〒969-2751 福島県耶麻郡猪苗代町横向
箕輪スキー場 横向高原リゾート株式会社
TEL0242-64-3377 FAX0242-64-3844
E-MAIL info@ski-minowa.jp